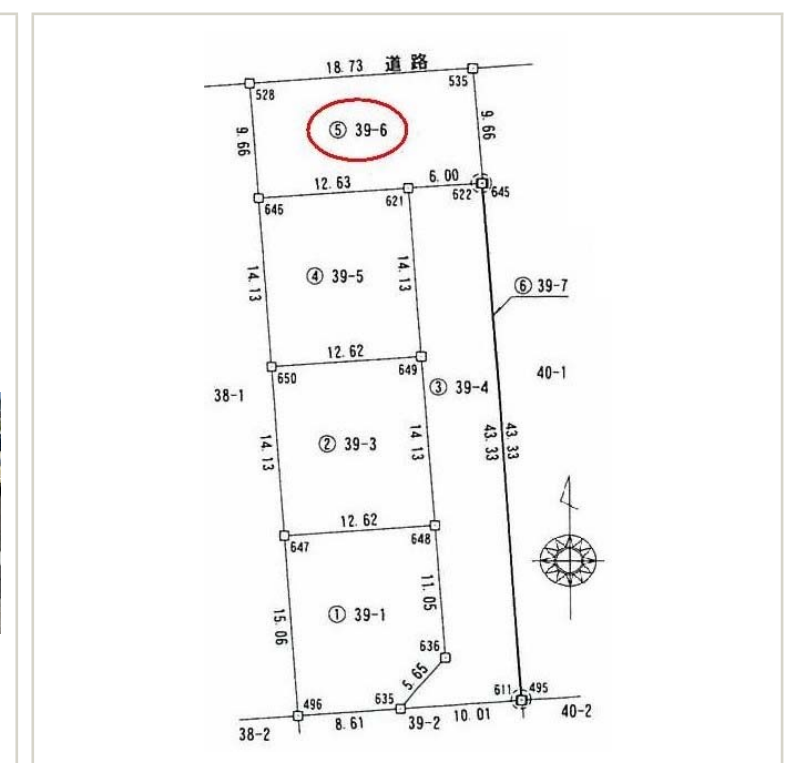
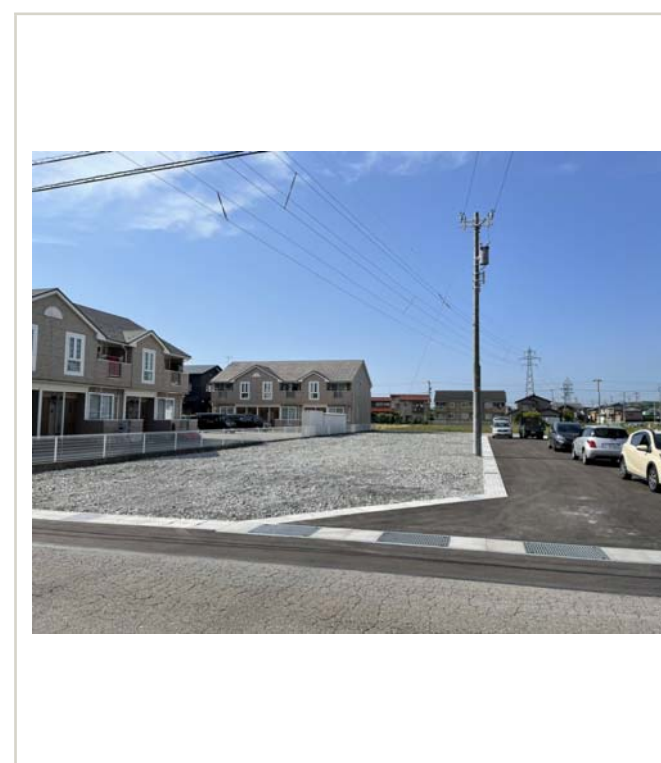


物件案内書 (戸建 / 土地) A-575

種別	売土地	現況	物件状態	公開
価格	価格 975.00 万円	内消費税 万円	内負担金 55 万円	
所在地	河北郡津幡町字庄二 39番6 (4号地)	小学校 津幡 中学校 津幡		
建物名		都市計画 非線引区域		
所在地備考		用途地域 第2種低層住居専用		
最寄の交通機関	路線 住吉団地 徒歩 3 分	最寄施設 住吉公園 200 m		
土地	面積 公簿 181.05 m ² 54.76 坪	土地権利 所有権		
	建/容 建ぺい率 60 % 容積率 150 %	契約残存期間		
	地目 宅地	条件等	借地料	
道路	非角地 方角 幅員 接道の長さ 公道私道 舗装 位置指定 私道負担面積			
	道路1 南 6.00 m 6.00 m 私道 有 有 m ²			
	道路2 m m m ²			
建物 / 設備	面積 m ² バルコニー m ² 駐車台数 台			
	建築年月 建築確認番号	電気 北電 ガス LP		
	構造	飲水 公営 排水 下水		
	間取り	地上 階 地下 階 トイレ 給湯		
	間取内訳	引込状況 エレベーター 冷暖房		
	引渡日 即時	建物状況調査 報告書 実施日		
	特徴	リフォーム		
その他備考	<ul style="list-style-type: none"> ・上水道加入金別途買主負担 ・北電による地役権設定有 			



宗と土のお店 株式会社 **アシスト** 〒921-8011 金沢市入江1丁目143番地
 TEL.076-292-2882 FAX.076-292-2112

取引態様	仲介
報酬	分かれ